

Ελάτε να το εξερευνήσουμε μαζί μέσω του Προγράμματος BRAINN.

Πώς πιστεύετε ότι είναι οι γνωστικές σας λειτουργίες

Συμμετέχοντας στο Πρόγραμμα BRAINN, θα έχετε την ευκαιρία να ανακαλύψετε τις δυνατότητες του εγκεφάλου σας και των γνωστικών σας λειτουργιών (π.χ. προσοχή, συγκέντρωση, μνήμη). Παράλληλα, η συμμετοχή σας δεν περιορίζεται μόνο στο παιχνίδι - συνεισφέρετε στην πορεία της έρευνας, βοηθώντας να διαμορφώσουμε καλύτερη κατανόηση για τον εγκέφαλο και τις επιπτώσεις του μακροχρόνιου COVID-19.

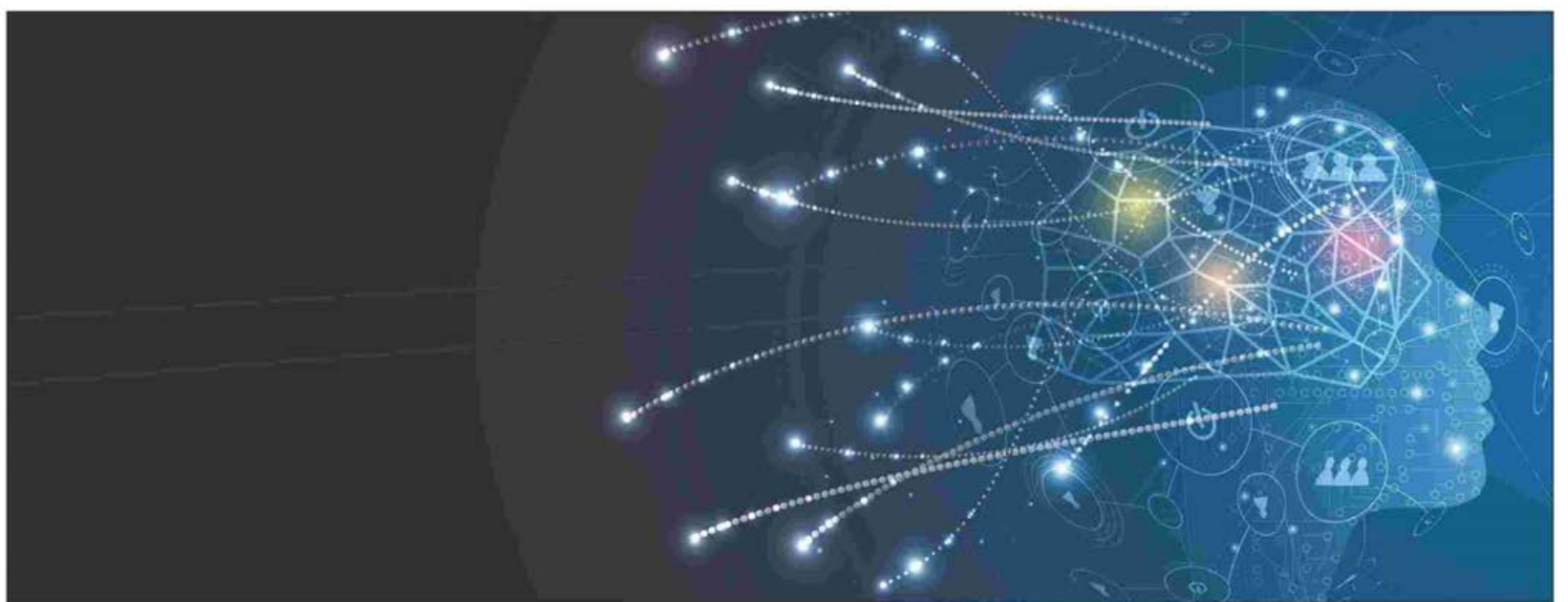
Πολλά άτομα δεν αναγνωρίζουν πως το συμπτώματα τους σχετίζονται με το μακροχρόνιο COVID-19: Η επέκταση του προβλήματος

Σύμφωνα με τον Παγκόσμιο Οργανισμό Υγείας, το μακροχρόνιο COVID-19, γνωστό και ως «long COVID», αναφέρεται σε μια σειρά από συμπτώματα που επιμένουν ή εμφανίζονται καθυστερημένα μετά την αρχική ίαση. Συγκεκριμένα, ορίζεται ως η συνέχιση ή εμφάνιση νέων συμπτωμάτων μετά από την αρχική μόλυνση με τον SARS-CoV-2, τα οποία διαρκούν τουλάχιστον 2-3 μήνες χωρίς άλλη εξήγηση. Ενώ γνωστά κοινά συμπτώματα του μακροχρόνιου COVID είναι η κόπωση και δυσκολία στην αναπνοή, μέσα στα 10 συχνότερα συμπτώματα περιλαμβάνονται η απώλεια μνήμης, η δυσκολία στη συγκέντρωση και συναισθηματικές δυσκολίες, όπως άγχος.

Περίπου 10-20% των ανθρώπων που μολύνονται από τον SARS-CoV-2 μπορεί να εμφανίσουν συμπτώματα που μπορούν να διαγνωστούν ως μακροχρόνιο COVID. Παρ' όλο που οι ακριβείς αριθμοί των ατόμων που ζουν με αυτή την κατάσταση είναι αβέβαιοι, πιστεύεται ότι περισσότερα από 17 εκατομμύρια άνθρωποι στην Ευρώπη μπορεί να έχουν επηρεαστεί



Της
Φλώρας
Νικολάου*



Πρόγραμμα BRAINN
Εξερευνώντας τον εγκέφαλο μέσα από παιχνίδια, μαθαίνοντας για τις γνωστικές μου λειτουργίες συμβάλλοντας στην έρευνα



κατά τα πρώτα δύο χρόνια της πανδημίας (2020/21). Το μακροχρόνιο COVID-19 μπορεί να επηρεάσει οποιονδήποτε έχει έλθει σε επαφή με τον ιό, ανεξαρτήτως ηλικίας ή σοβαρότητας των αρχικών συμπτωμάτων.

Τον Σεπτέμβριο του 2022, ο Παγκόσμιος Οργανισμός Υγείας συνεργάστηκε με το Long COVID Europe για την ανάπτυξη τριών στόχων - των 3 «Α» - καλώντας κοινώς τις κυβερνήσεις και τις υγειονομικές αρχές να επικεντρωθούν στο μακροχρόνιο COVID και σε όσους επηρεάζονται από αυτό μέσω μεγαλύτερης:

- Αναγνώρισης και ενημέρωσης των αρμοδίων υπηρεσιών ώστε κανένας ασθενής δεν παραμένει μόνος ή αναγκάζεται να αγωνιστεί για να πλοηγηθεί σε ένα σύστημα που δεν είναι προετοιμασμένο ή δεν είναι ικανό να αναγνωρίσει αυτήν την κατάσταση.

- Αναφοράς και έρευνας μέσω της συλλογής περιστατικών με πλήρη συμμετοχή των ασθενών για την κατανόηση αιτιών και των επιπτώσεων του μακροχρόνιου COVID και

- Αποκατάστασης που βασίζεται

σε εμπειρικά στοιχεία και αποτελεσματικότητα και είναι ασφαλής, τόσο για τους ασθενείς όσο και για τους φροντιστές.

Σύμφωνα με τον ΠΟΥ

Το Brain Research and Integrative Neuroscience Network for COVID-19 (BRAINN) χρηματοδοτείται από το Πρόγραμμα Πλαισίου της ΕΕ για Έρευνα και Καινοτομία «Ορίζοντας Ευρώπη», Αρ. 101079001 και έχει στόχο να ρίξει φως στις επιπτώσεις του μακροχρόνιου COVID-19 στον εγκέφαλο και να ενισχύσει τις μεθόδους αξιολόγησης, διάγνωσης, πρόγνωσης και θεραπείας ασθενών που αντιμετωπίζουν δυσκολίες στις γνωστικές λειτουργίες ή/και στην ψυχική υγεία. Συντονιζόμενο από το Κέντρο Εφαρμοσμένης Νευροεπιστήμης του Πανεπιστημίου Κύπρου και σε συνεργασία με τα Πανεπιστήμια του Μάαστριχτ, της Γάνδης και του King's College του Λονδίνου, το BRAINN είναι ένα πρωτοποριακό έργο που συνδυάζει διεπιστημονική έρευνα και νευροεπιστήμη. Το πρόγραμμα έχει λάβει έγκριση από την Εθνική

Επιτροπή Βιοηθικής Κύπρου (ΕΕΒΚ/ΕΠ/2023/40).

Συνδυάζοντας διασκέδαση, μάθηση και επιστημονική συνεισφορά, το Πρόγραμμα BRAINN καλεί όλους εκείνους που επιθυμούν να γίνουν μέρος μιας κοινότητας που ενδιαφέρεται για την ψυχική υγεία και την επιστήμη του εγκεφάλου. Είστε έτοιμοι να ξεκινήσετε αυτό το συναρπαστικό ταξίδι;

Πέραν από τη συμβολή στην επιστήμη, το άμεσο όφελος προς εσάς είναι η κοινοποίηση των αποτελεσμάτων της επίδοσής σας, εάν το επιθυμείτε. Εάν είσατε ενήλικας που είτε έχει νοσήσει με COVID-19 είτε όχι, μπορείτε να συμμετέχετε. Η συμμετοχή είναι διαδικτυακή και περιλαμβάνει τη συμπλήρωση ερωτηματολογίων και γνωστικών εργασιών. Ο συνολικός χρόνος είναι περίπου 75 λεπτά. Για συμμετοχή, απλά σκανάρετε το QR code ή μέσω αυτού του link <https://redcap.link/BRAINN>.

***Μεταδιδακτορικής ερευνήτριας στο Κέντρο Εφαρμοσμένης Νευροεπιστήμης, Πανεπιστήμιο Κύπρου**