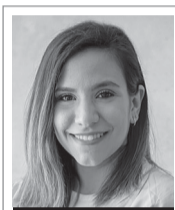


Χτίζοντας πολιτικές για την Εξάλειψη της βίας κατά των γυναικών

Αόρατες κακώσεις, ορατές αλήθειες

Η βία κατά των γυναικών αποτελεί μια σοβαρή παραβίαση των ανθρωπίνων δικαιωμάτων που εκδηλώνεται καθημερινά σε ολόκληρο τον κόσμο, σε διαφορετικά πολιτισμικά και κοινωνικά πλαίσια. Μπορεί να εμφανιστεί με τη μορφή ψυχολογικής, σωματικής ή σεξουαλικής κακοποίησης, αλλά και μέσω συμπεριφορών ελέγχου από ένα οικείο πρόσωπο.

Ο Παγκόσμιος Οργανισμός Υγείας (ΠΟΥ) χαρακτηρίζει τη βία κατά των γυναικών ως έναν από τους μεγαλύτερους κινδύνους για την υγεία των γυναικών παγκοσμίως. Προκαλεί σοβαρά ψυχολογικά και σωματικά προβλήματα, αναπηρίες και, συχνά, πρόωρο θάνατο. Σύμφωνα με τον ΠΟΥ, μία στις τρεις γυναίκες παγκοσμίως θα βιώσει βία από έναν οικείο σύντροφο κατά τη διάρκεια της ζωής της.



Της
**Φλώρας
Νικολάου***

Από τον Νοέμβριο του 2021 έως τον Δεκέμβριο του 2022, 792 άτομα απευθύνθηκαν στη γραμμή βοήθειας του ΣΠΑΒΟ. Από αυτούς, 729 ήταν γυναίκες και οι 63 άντρες. Η έρευνα επικεντρώθηκε στις γυναίκες, ωστόσο, μελλοντικές μελέτες πρέπει να εντάξουν και τον ανδρικό πληθυσμό, ο οποίος επίσης πλήττεται από τη βία.

Ευρήματα του προγράμματος

Από τον Νοέμβριο του 2021 έως τον Δεκέμβριο του 2022, 792 άτομα απευθύνθηκαν στη γραμμή βοήθειας του ΣΠΑΒΟ. Από αυτούς, 729 ήταν γυναίκες και οι 63 άντρες. Η έρευνα επικεντρώθηκε στις γυναίκες, ωστόσο, μελλοντικές μελέτες πρέπει να εντάξουν και τον ανδρικό πληθυσμό, ο οποίος επίσης πλήττεται από τη βία.

Δεδομένα για sound bites:

Από τις 729 γυναίκες που κάλεσαν στη γραμμή 1440 κατά τους μήνες Νοέμβριο και Δεκέμβριο 2022, το 61%, δηλαδή 442 γυναίκες, βιώνουν σωματική βία και το 40% αναφέρει περιστατικά βίας που τις θέτουν σε κίνδυνο για ΚΕΚ (Κρανιοεγκεφαλικές Κακώσεις).

Παρά τη σοβαρότητα αυτών των περιστατικών, μόλις το 6% των γυναικών αναζήτησαν ιατρική φροντίδα για τα κτυπήματα στο κεφάλι, 9% αναζήτησαν βοήθεια για άλλα θέματα, ενώ το 85% δεν έλαβαν καμία περίθαλψη. Το γεγονός ότι οι ΚΕΚ συχνά δεν αναγνωρίζονται, σημαίνει ότι οι γυναίκες συνεχίζουν να αντιμετωπίζουν χρόνιες δυσκολίες, όπως πονοκεφάλους, ζάλη, προβλήματα μνήμης και ψυχικές διαταραχές. Αυτή η παράλειψη αποτελεί σοβαρό εμπόδιο για την πλήρη αποκατάσταση της υγείας και της λειτουργικότητας όσων επέζησαν.

Το ανιχνευτικό εργαλείο

Μέσα από το πρόγραμμα BR.A.I.N. σχεδιάστηκε ένα ανιχνευτικό εργαλείο για την έγκαιρη διάγνωση των



61 % Σωματική βία

40% Ρίσκο για ΚΕΚ



ΚΕΚ στο πλαίσιο της ενδοοικογενειακής βίας. Η ολοκλήρωση και εγκυροποίησή του είναι κρίσιμη, καθώς μπορεί να βοηθήσει επαγγελματίες υγείας να εντοπίζουν άμεσα τις ΚΕΚ, ενώ παράλληλα να προάγει την ανάπτυξη εξειδικευμένων προγραμμάτων παρέμβασης και θεραπείας.

Από την έρευνα στη χάραξη πολιτικής

Τα ευρήματα του προγράμματος BR.A.I.N. αποτελούν μια ανεκτίμητη βάση για τη χάραξη αποτελεσματικότερων πολιτικών και πρωτοκόλλων. Είναι απαραίτητο να:

- Ενισχυθεί η ενημέρωση και η

εκπαίδευση των επαγγελματιών υγείας και κοινωνικής στήριξης ώστε να αναγνωρίζουν οι ΚΕΚ.

- Αναβαθμιστούν οι υπηρεσίες υποστήριξης, προσφέροντας εξειδικευμένη φροντίδα στις γυναίκες που έχουν βιώσει σωματική βία.
- Προωθηθεί η συνέχιση της

Από τις 729 γυναίκες που κάλεσαν στη γραμμή 1440 κατά τους μήνες Νοέμβριο και Δεκέμβριο 2022, το 61%, δηλαδή 442 γυναίκες, βιώνουν σωματική βία και το 40% αναφέρει περιστατικά βίας που τις θέτουν σε κίνδυνο για ΚΕΚ

έρευνας, προκειμένου να κατανοηθεί βαθύτερα ο αντίκτυπος της ενδοοικογενειακής βίας και σε άλλες πληθυσμιακές ομάδες, όπως οι άντρες.

• Εφαρμοστούν στοχευμένα προγράμματα πρόληψης και θεραπείας ώστε να μειωθεί η έκταση του φαινομένου.

'Όραμα για το μέλλον

Η Παγκόσμια Μέρα για την Εξάλειψη της Βίας κατά των Γυναικών (25 Νοεμβρίου) μας υπενθυμίζει την ευθύνη μας να οικοδομήσουμε έναν κόσμο όπου καμία γυναίκα δεν θα ζει στη σκιά της κακοποίησης. Αποστολή μας είναι η αναγνώριση, η υποστήριξη και η θεραπεία των γυναικών που επηρεάζονται από ΚΕΚ, ώστε να έχουν πρόσβαση σε μια φροντίδα που να αντανακλά την αξιοπρέπεια και την αξία τους.

Με τη συνέχιση και την ενίσχυση του προγράμματος BR.A.I.N. μπορούμε να προωθήσουμε καλές πρακτικές, να ευαισθητοποιήσουμε την κοινωνία και να εφαρμόσουμε ουσιαστικές αλλαγές για έναν κόσμο χωρίς βία.

Περαιτέρω πληροφορίες για τη μελέτη καθώς και για επικοινωνία μπορείτε να αποταθείτε στην ιστοσελίδα του προγράμματος www.brainprojectscyprus.org, στο email brainprojectscyprus@gmail.com και στα τηλέφωνα 22894437.

*PhD, Διδακτορικό στην Κλινική Ψυχολογία, μεταδιδακτορικής ερευνήτριας, Κέντρο Εφαρμοσμένων Νευροεπιστημών, Πανεπιστήμιο Κύπρου



Πρωινή Επιθεώρηση

Δευτέρα έως Παρασκευή
07.00 - 09.00

Με την
Κατερίνα Ηλιάδη

Η πρώτη επιθεώρηση της επικαιρότητας

Το παρασκήνιο και οι... άβολες οπτικές ματιές στα γεγονότα, ώστε να κατανοούμε καλύτερα τον τρόπο που λαμβάνονται ή δεν λαμβάνονται κάποιες αποφάσεις

Για να τ' ακούεις όλα!



Με τις δικές σας παρεμβάσεις στο 1076